



RETREAT- & SEMINARZENTRUM BURGHOF STAUF

Ein Kraftort für Retreats, Workshops,
bewusste Auszeiten, Coachings,
Aus- & Weiterbildungen

Buchung & Konditionen für Retreatveranstalter

Burghof Stauf
Burgweg 1
67304 Eisenberg (Ortsteil Stauf)
zentrum-burghofstauf.de
info@zentrum-burghofstauf.de



WHERE STILLNESS
MEETS TRANSFORMATION
BURGHOF STAUF



Alles auf einen Blick

Inhalt

Seite 3 | Über uns

Seite 3 | Haus & Umgebung

Seite 4 | Räumlichkeiten & Ausstattung

Seite 5 | Verpflegung

Seite 6 | Übernachtung

Seite 7 | Buchungsablauf, Bezahlung, Stornierung

Seite 9 | Lage, Anreise & Parken

Seite 10 | Aufenthalt, AGB & Hausordnung

Seite 11 | Ansprechpartner & Unverbindliche Anfrage

Über uns

Unser Team vereint Menschen mit langjähriger Erfahrung im Hotel- und Gastgewerbe sowie in den Bereichen Körperarbeit, Gesundheit, Meditation, Kreativität und Prozessbegleitung. Gemeinsam schaffen wir einen Ort für kreative Begegnungen, an dem wir voneinander lernen und wachsen.

Der Burghof Stauf wurde 2005 von Dr. Marion von Gienanth gegründet. Aus ihrer eigenen tiefgründigen Lebensreise heraus entstand dieser lebendige und kraftvolle Ort, der Raum für Tiefe öffnet und Menschen auf besondere, nachhaltige Weise miteinander verbindet.

Haus und Umgebung

Ankommen. Durchatmen. Neu ausrichten.

Unser Haus bietet einen einzigartigen Rahmen für Retreats, Seminare, Workshops und besondere Gruppenformate.

- 15 stilvolle Designzimmer für bis zu 23 Gäste
- zusätzliche Zimmer in unmittelbarer Nähe
- 120 m² Seminarraum mit Weitblick über den Pfälzer Wald
- Innenhof & Außenplätze zum Praktizieren
- historischer Burgberg – ein keltischer Kraftort
- zahlreiche kraftvolle Rückzugsorte direkt am Jakobsweg
- persönliche & familiäre Betreuung & nachhaltige Führung

Was den Burghof Stauf besonders macht, ist die Atmosphäre: ein Ort, der **Gemeinschaft** ermöglicht, und gleichzeitig **Stille** unterstützt – und Gruppen eine **klare, ruhige Struktur** gibt, in der **echte Transformation** stattfinden kann.

Räumlichkeiten & Ausstattung

Unser Seminarraum ist lichtdurchflutet, mit großer Fensterfront und Panoramablick über den Pfälzer Wald – ein klarer und inspirierender Raum für Retreats, Trainings, Gruppenprozesse und Vorträge.

Seminarraum:

- Größe: 120 m²
- Kapazität: bis zu 35 Praktizierende je nach Setting der bis zu 100 Gäste bei Bestuhlung

Ausstattung & Technik:

- Yogamatten, Meditationskissen, Decken, Stühle, Tische
- Optional (auf Anfrage): Beamer, Soundanlage, Flipchart, Pinnwand, Moderationsmaterial

Lounge: kleiner Aufenthalts- oder Behandlungsraum für ca. 8 Personen

Breakout-Room: Platz für Gruppenaktivitäten am Tisch für bis zu 15 Personen

Kosten: ab 195 € / Tag bzw. 395 € / Wochenende

Wir erstellen gern ein individuelles Angebot für deine Veranstaltung





Verpflegung

Vegetarisch. Bio-zertifiziert. Allergikerfreundlich.

Unsere Küche ist ein zentraler Teil des Retreat-Erlebnisses: täglich frisch, vegetarisch und mit viel Liebe zubereitet.

Standardverpflegung:

- Frühstück · Mittagessen · Kaffeepause(n) · Abendessen
- Wasser & Tee ganztägig kostenfrei
- Biokiosk vor Ort (Snacks & Getränke)

Weitere Optionen:

- Selbstverpflegergruppen willkommen
- vegane & glutenfreie Optionen auf Anfrage
- Grillabend

Unseren besonderen Angebote:

- Individuelle Verpflegungspakete
- Yogiverpflegung möglich
- Individuell abgestimmte Essenszeiten passend zu deinen Seminarzeiten

Seminarleiter:innen können bei uns bereits ab **49,-€/Tag ein individuelles Verpflegungspaket** passend zu den Bedürfnissen ihrer Gruppe zusammenstellen – dieses wird bei der Buchung entsprechend berücksichtigt.

Hier findest du alle Infos zu Verpflegungsmöglichkeiten:

<https://zentrum-burghofstauf.de/verpflegung/>

Übernachtung

Unsere Gäste wohnen in **liebevoll gestalteten Designzimmern** im Gästehaus.

Zimmeroptionen:

- 7 Einzelzimmer / 8 Doppelzimmer / 1 Mehrbettzimmer (max. 25 Betten)
- jedes Zimmer mit eigenem Bad & WLAN
- weitere Zimmer ca. 100 m fußläufig verfügbar

Veranstalter:innen erhalten auf Wunsch eine Zimmerliste mit genauer Zimmerbeschreibung.

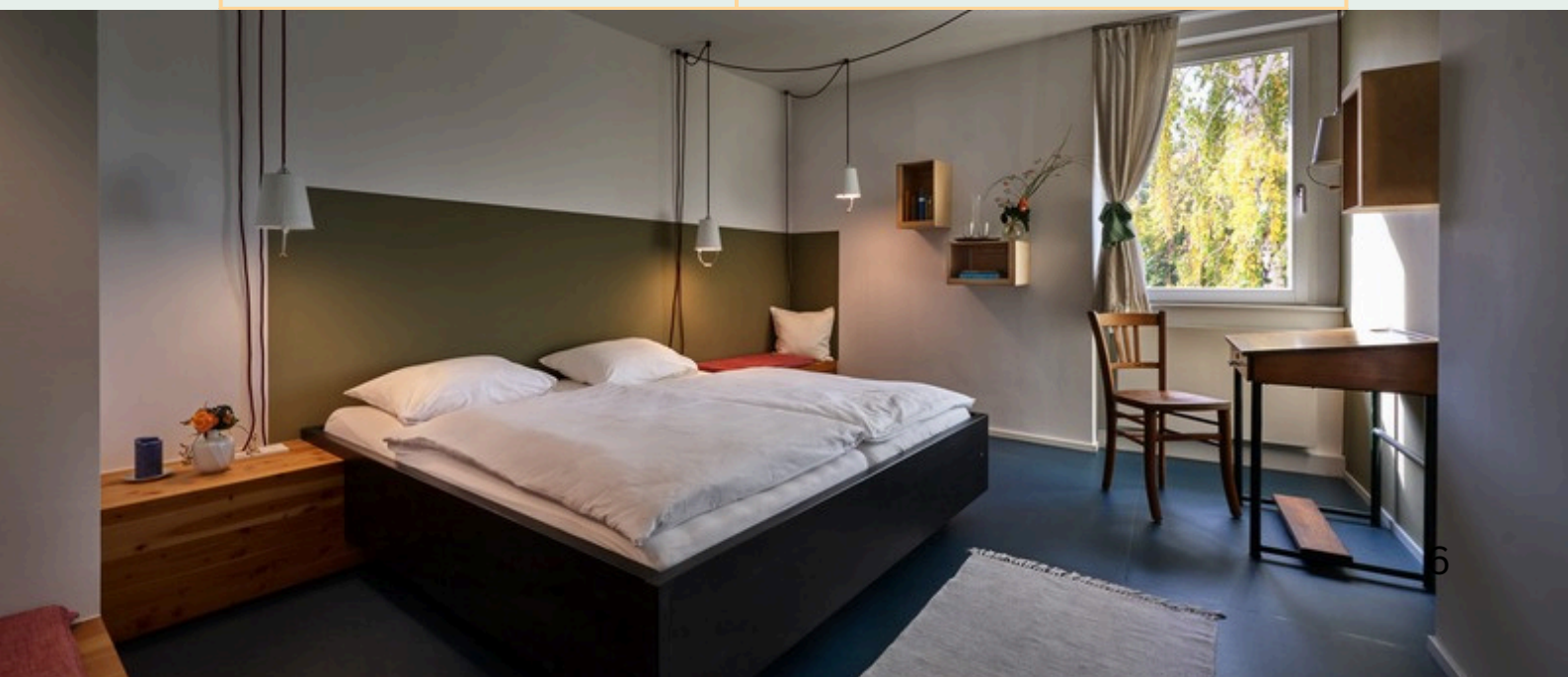
Tagesgäste:

Für Gäste, die auswärts übernachten erheben wir eine Tagespauschale von 15,-€, diese beinhaltet Raumnutzungsgebühren. Hinzu kommt die vereinbarte Verpflegungspauschale.

Camping: Auf unserem Parkplatz in der Talstraße ist in Ausnahmefällen nach Absprache eine Übernachtung im Wohnmobil oder Van möglich.

Zimmerpreise (ohne Verpflegung)

ZIMMER	PREIS
EZ	74 € pro Person/Nacht
DZ als EZ	88 € pro Person/Nacht
DZ zu zweit	62 € pro Person/Nacht



Buchungsablauf

Bezahlung & Stornierung

So funktioniert die Buchung:

1. **Anfrage senden** per E-Mail an: info@zentrum-burghofstauf.de

Bitte angeben:

- Wunschtermin (gerne inkl. Alternativterminen)
- Gruppengröße / benötigtes Zimmerkontingent
- Verpflegungswünsche, falls bereits bekannt

2. Wir senden zeitnah ein **individuelles Angebot** per E-Mail.

3. Bei **fester Zusage** erhältst du eine **Reservierungsbestätigung** sowie **Gästeinformationen** und auf Wunsch **Werbematerial**.

4. Eine **Anzahlung in Höhe von 200 €** wird bei fester Buchung sofort fällig.

5. Retreatteilnehmende buchen sich bitte über unser [Buchungsformular](#) in das reservierte Zimmerkontingent ein.

6. Ca. 2 Wochen vor Anreise stimmen wir noch einmal gemeinsam alle Details ab:

- Essenszeiten
- Berücksichtigung von Nahrungsmittelunverträglichkeiten
- An- und Abreisezeiten
- Teilnehmerliste

Pauschalbuchung vs. Einzelbuchung:

Du entscheidest, welches Modell am besten zu deiner Gruppe passt:

A. Pauschalbuchung:

Du buchst das gesamte Haus oder ein Zimmerkontingent sowie die Seminarverpflegung pauschal, und die Gesamtrechnung wird auf dich als Seminarleitung ausgestellt.

B. Einzelbuchung:

Du reservierst ein Zimmerkontingent, und deine Teilnehmenden buchen sich über unsere [Buchungsmaske](#) ein. Sie erhalten jeweils eine individuelle Rechnung für Übernachtung & Verpflegung.

Bezahlung (bei Einzelbuchung):

Die Seminarleitung bezahlt:

- eigene Übernachtung & Verpflegung
- Seminarraumgebühren
- Extras (z.B. Feuerschale o.ä.)

Die Teilnehmenden bezahlen:

- ihre Übernachtung & Verpflegung

🎁 Bonus: Ab 15 Übernachtungsgästen erhält die Seminarleitung ein Freizimmer.

Hinweis: Eine Gruppenbuchung hat in der Regel als Grundlage ein Kontingent von mindestens 10 Zimmern. Bei Unterschreitung dieser Mindestzahl fallen ggf. zusätzliche Kosten an

Zahlungsabwicklung:

Die Rechnungsstellung erfolgt nach dem Aufenthalt. Seminarleitung und Teilnehmende erhalten ihre Rechnungen per E-Mail mit der Bitte um Überweisung.

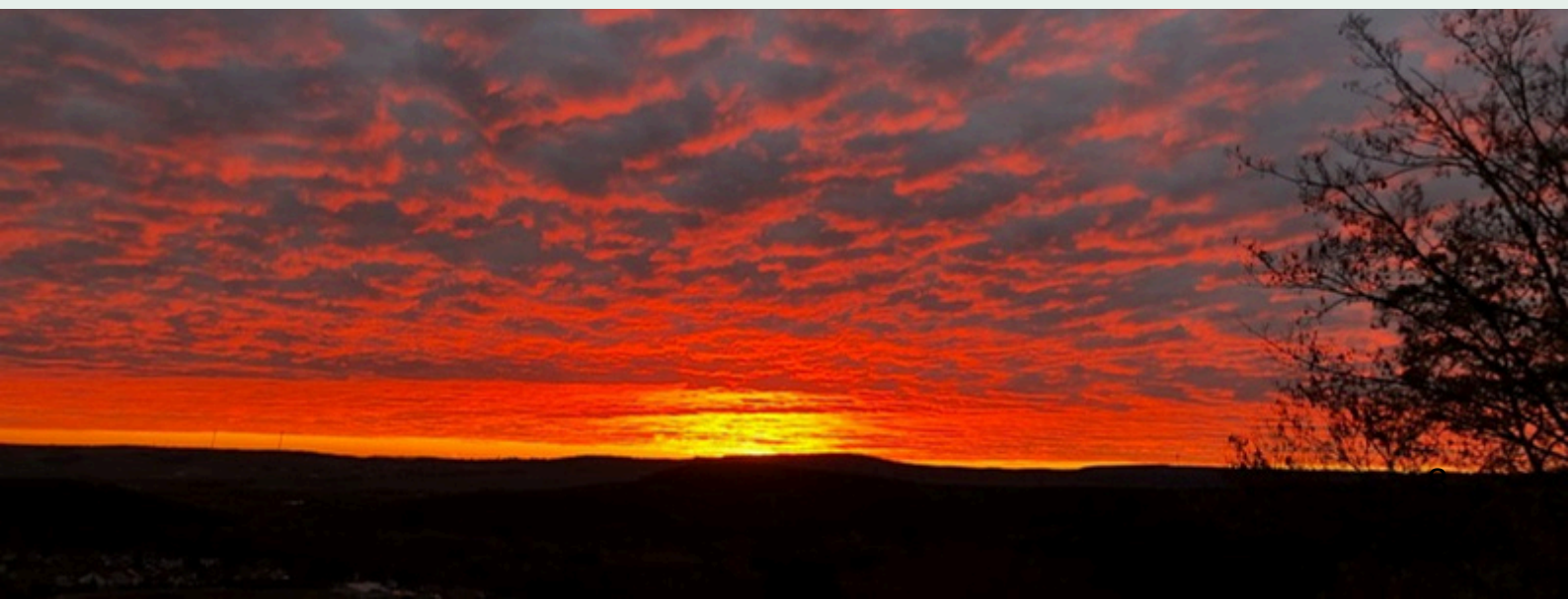
Bitte beachten: Vor Ort ist keine Barzahlung möglich.

Stornofristen für Retreatanbieter:innen und Gruppen für Seminarraum, Zimmer, gebuchte Leistungen und Kontingent:

- Bis 30 Kalendertage vor Anreise: kostenfrei (Bearbeitungsgebühr 200 €)
- 29–15 Tage vor Anreise: 50 % des Reservierungsbetrags
- Ab 14 Tage vor Beginn: 100 % des Reservierungsbetrags

Geleistete Anzahlungen werden auf die Stornogebühr angerechnet. Mindestens ist im Falle einer Stornierung eine Bearbeitungsgebühr von 200 Euro zu entrichten.

Detaillierte Informationen zu Stornierungsbedingungen, Mindestteilnehmerzahlen sind in unseren [AGB](#) beschrieben.



Lage, Anreise & Parken

Der Burghof Stauf liegt in der Pfalz – gut erreichbar, und doch ruhig und naturnah.

Anreise mit dem Auto:

- 3 Parkmöglichkeiten direkt am Burgtor vorhanden
- weitere kostenlose Parkmöglichkeiten fußläufig in der Nähe
- Teilnehmende können ihr Gepäck direkt am Burghof ausladen
- Wir bitten, die Fahrzeuge anschließend entlang der Ebersteinstraße oder auf unserem Burghof-Parkplatz in der Talstraße abzustellen.

Adresse:

Burgweg 1 · 67304 Eisenberg (Ortsteil Stauf)

Anreise mit öffentlichen Verkehrsmitteln:

- nächster Bahnhof: Ramsen

Entfernungen:

- Mainz (ca. 60 km)
- Kaiserslautern (ca. 30 km)
- Mannheim (ca. 45 km)





Aufenthalt

Zeiten:

Anreise- und Abreisezeiten werden individuell mit der Seminarleitung vereinbart.

Zimmer:

- Check-in: 15:00 Uhr
- Check-out: 11:00 Uhr

Ruhezeiten:

Wir bitten um Ruhe außerhalb der Seminarräume ab 22:00 Uhr

AGB & Hausordnung

Die aktuellen AGB inkl. Stornoregelungen sowie Hausordnung findest du hier:

<https://zentrum-burghofstauf.de/agb-burghof-stauf/>

AGB: <https://zentrum-burghofstauf.de/agb-burghof-stauf/>

Hausordnung: derzeit in Überarbeitung

Ansprechpartner

Buchung / Organisation:

Martina Günther

E-Mail: info@zentrum-burghofstauf.de

Vor Ort:

Marion von Gienanth:

Tel. 0170-3431203

Elke Rieckh

Infos / Unverbindliche Anfrage

Für weitere Informationen oder eine unverbindliche Buchungsanfrage schreibe uns einfach unter info@zentrum-burghofstauf.de.

Unser Buchungsteam kümmert sich zeitnah um dein Anliegen.

Wir freuen uns auf Dich und dein Retreat Angebot!



WHERE STILLNESS
MEETS TRANSFORMATION

BURGHOF STAUF

Burghof Stauf

Burgweg 1

67304 Eisenberg (Ortsteil Stauf)

zentrum-burghofstauf.de

info@zentrum-burghofstauf.de